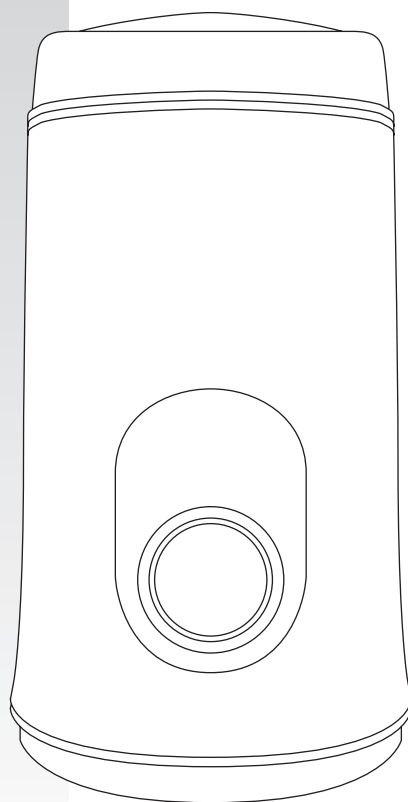


taurus

AROMATIC

MLÝNEK NA KÁVU (CZ)
MLYNČEK NA KÁVU (SK)



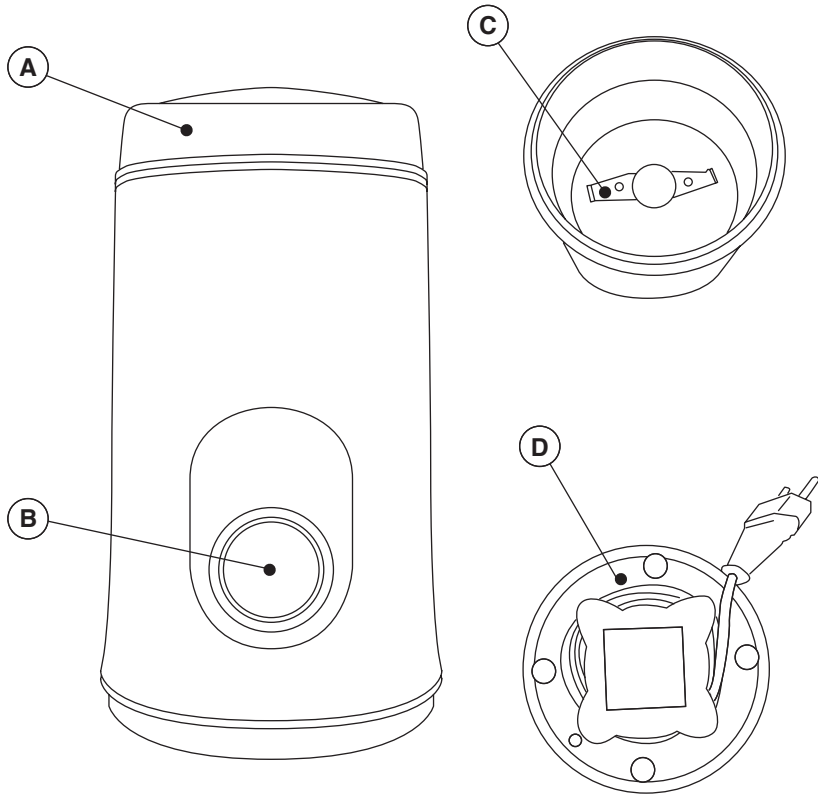
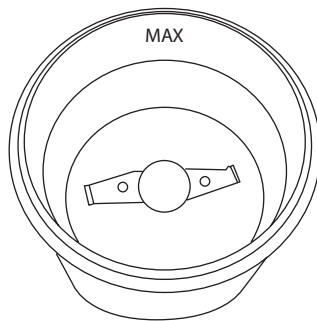


Fig.1



Aromatic MLÝNEK NA KÁVU



Vážený zákazníku,
děkujeme za zakoupení výrobku značky
TAURUS.

Díky použitým technologiím, designu, výkonu a skutečnosti, že výrobek přesahuje předepsané normy kvality, Vám můžeme garantovat dlouhou životnost a spokojenost s jeho používáním.

Popis

- A Víko
- B Tlačítko pro zapnutí/vypnutí
- C Čepele
- D Příhrádka na kabel

⚠ Bezpečnostní upozornění a varování

- Před prvním spuštěním spotřebiče si pozorně přečtěte tyto pokyny a uschovejte je pro budoucí použití. Nedodržování těchto pokynů může mít za následek nehodu.
- Před prvním použitím očistěte všechny části spotřebiče, které budou v kontaktu s potravinami tak, jak je popsáno v části o údržbě.
- Tento spotřebič nesmí být používán dětmi. Udržujte spotřebič a jeho síťový kabel mimo dosah dětí.
- Tento spotřebič smí používat osoby bez patřičných zkušeností nebo osoby se sníženými fyzickými, smyslovými nebo duševními schopnostmi pouze tehdy, pokud tak činí pod dozorem nebo vedením, které zohledňuje bezpečný provoz spotřebiče, a pokud rozumí rizikům spojeným s provozem spotřebiče.

- Tento spotřebič není hračka. Děti by měly být pod dohledem, aby si se spotřebičem nehrály.

- Pokud spotřebič necháváte bez dozoru, vždy jej vypínejte a odpojujte z elektrické sítě, a to také před výměnou příslušenství nebo pohyblivých částí, montáží, demontáží, rozebráním nebo čištěním.

- Pokud je napájecí kabel poškozený, musí být vyměněn výrobcem nebo jeho autorizovaným servisem. Nepokoušejte se spotřebič rozebírat nebo opravovat, abyste předešli případnému nebezpečí úrazu.

- Před zapojením spotřebiče do sítě se ujistěte, že napětí na výkonovém štítku spotřebiče odpovídá síťovému napětí v domácnosti.
- Připojte spotřebič do zásuvky s uzemněním a min. 10A jističem.
- Zástrčka spotřebiče musí být správně a úplně zasunuta do zásuvky. Nepředělávejte zástrčku. Nepoužívejte adaptéry.
- Umístěte spotřebič na vodorovnou, rovnou a pevnou plochu.
- Nepoužívejte spotřebič, jsou-li síťový kabel nebo zástrčka poškozené.
- Zjistíte-li poškození pláště spotřebiče, okamžitě jej odpojte ze sítě, abyste předešli úrazu elektrickým šokem.
- Nepoužívejte spotřebič, jestliže spadl na zem, vykazuje-li viditelné známky poškození nebo pokud prosakuje.
- Při manipulaci se síťovým kabelem nepoužívejte násilí. Nikdy síťovým kabelem spotřebič nezvedejte, nepřeházejte ani jím spotřebič neodpojujte ze sítě.
- Neobtáčejte síťový kabel kolem spotřebiče.
- Vyvarujte se zamáčknutí a přiskřípnutí síťového kabelu.
- Kontrolujte stav síťového kabelu. Poškozený nebo spletený kabel zvyšuje riziko úrazu elektrickým proudem.
- Napájecí kabel je třeba pravidelně kontrolovat, zda nejeví známky poškození, a pokud je kabel poškozený, nepoužívejte spotřebič.
- Nepoužívejte nebo neskladujte spotřebič venku.
- Nemanipulujte se zástrčkou mokřma rukama.
- Proveďte nezbytná opatření, abyste zabránili samovolnému spuštění spotřebiče.
- Před použitím spotřebiče se ujistěte, že jsou čepele správně umístěny na svém místě.
- Během používání se nedotýkejte žádné z pohyblivých částí spotřebiče.
- Poté, co vypnete přístroj, si počínejte s opatrností, protože se čepele budou dále pohybovat působením vlastní mechanické setrvačnosti.

Obsluha a péče:

- Před každým použitím zcela odviňte síťový kabel spotřebiče.
- Nepoužívejte spotřebič, pokud není jeho příslušenství správně umístěno.
- Nepoužívejte spotřebič, pokud je příslušenství poškozeno. Neprodlénejte jej vyměňte.
- Nepoužívejte spotřebič, pokud tlačítko zapnutí/vypnutí nefunguje.
- Nemanipulujte se spotřebičem během používání.
- Neotáčejte spotřebič během používání nebo zapojení do sítě.
- Dodržujte hladinu MAX (obr. 1).
- Spotřebič je určen pouze pro použití v domácnosti, ne pro profesionální, průmyslové použití.
- Spotřebič by měl být uchováván mimo dosah dětí a/nebo osob se sníženými psychickými, senzorickými nebo mentálními schopnostmi.
- Udržujte spotřebič v dobrém stavu. Kontrolujte, zda pohyblivé části nejsou vychýlené nebo zaseknuté a ujistěte se, že žádná z částí není poškozená a nenastala žádná z výjimečných situací.
- Nepoužívejte spotřebič po dobu delší, než 30 sekund.
- Neumísťujte do spotřebiče zmrazené potraviny nebo potraviny obsahující kosti.

Záruka:

- Ujistěte se, že je spotřebič obsluhován pouze odborným personálem, a že součástí/příslušenství je vyměněno pouze za originální součásti nebo příslušenství.
- Jakékoli zneužití nebo nedodržení návodu k obsluze má za následek ztrátu záruky a odpovědnost výrobce za vzniklé škody.

**Návod k obsluze****Před použitím:**

- Ujistěte se, že jste ze spotřebiče odstranili celý prodejní obal.
- Před prvním použitím očistěte části přicházející do kontaktu s potravinami způsobem popsaným v části o údržbě.
- Některé části spotřebiče mohou být lehce promazané. V důsledku toho, se může při prvním použití spotřebiče objevit slabý kouř. Po krátkém čase se tento kouř ztratí.

Použití:

- Odviňte zcela síťový kabel.
- Odstraňte ochranný obal.
- Naplňte spotřebič kávovými zrny.
- Nasadte víko.

- Zapojte spotřebič do elektrické sítě.
- Zapněte spotřebič pomocí tlačítka pro zapnutí/vypnutí.
- Sledujte konzistenci namleté kávy skrz průhledné víko.
- V případě, že chcete odstranit víko z důvodu kontroly konzistence namleté kávy, nikdy neodstraňujte víko, dokud se čepele úplně nezastaví.

Poté, co jste dokončili práci se spotřebičem:

- Vypněte spotřebič stisknutím tlačítka pro zapnutí/vypnutí.
- Odpojte spotřebič z elektrické sítě.
- Naviňte kabel zpět do přihrádky na kabel.
- Vyčistěte spotřebič.

Přihrádka na kabel

- Tento spotřebič má přihrádku na kabel umístěnou na spodní straně.

Rady pro mletí:

- Abyste měli co nejčerstvější a nejměkčí kávu, rozemelte pouze tolik kávy, kolik potřebujete do Vašeho hrnku.
- Kávové sedliny zůstávající ve Vašem mlýnku mohou zatuhnout a ovlivňovat chuť čerstvě namleté kávy. Ujistěte se, že jste po každém použití vyčistili přihrádku na sedliny, čepele a víko.
- V mlýnku lze namlet pouze suché, křehké potraviny. Mlýnek nenamele nic vlhkého, velmi tvrdého nebo gumového, jako je celý zázvor, čokoláda nebo olejnaté přísady.
- Nevkládejte do spotřebiče arašidy nebo zrna, jako je pšenice, ječmen nebo sušené ... Při pokusu rozemlet některé z těchto potravin může dojít k poškození spotřebiče.
- Nikdy ve spotřebiči nesekejte kostky ledu.
- Skladujte Vaše kávová zrna v chladničce v uzavřené nádobě.
- Abyste uchovali aroma Vaší kávy, doporučujeme namlít Vaši kávu chvíli před tím, než si ji uděláte.

**Údržba:**

- Před zahájením čištění odpojte spotřebič od zdroje elektrické energie a počkejte, až vychladne.
- Očistěte příslušenství vlhkou látkou s pár kapkami čistícího prostředku a poté osušte.
- K čištění spotřebiče nepoužívejte rozpouštědla nebo kyselá či zásaditá čistící prostředky, jako jsou bělidla, ani brusné čistící prostředky.
- Nikdy neponořujte spotřebič do vody, nebo jakékoli jiné tekutiny, nebo neumísťujte pod tekoucí vodu.
- Během čištění věnujte obzvláštní opatrnost při manipulaci s čepelemi, protože jsou velmi ostré.

- Doporučuje se pravidelná údržba a odstraňování zbytků jídla.
- V případě, že není spotřebič řádně vyčištěn, jeho povrch se může zhoršit a neodvratně ovlivnit délku životnosti spotřebiče a může být nebezpečné spotřebič používat.
- Žádná ze součástí tohoto spotřebiče není určena pro mytí v myčce.



Opravy a výjimečné situace

- Jestliže přístroj nepracuje správně nebo je poškozený, kontaktujte autorizované servisní středisko. Nepokoušejte se přístroj rozebírat nebo opravovat sami, protože to může být nebezpečné.

Pro výrobky EU verze a/nebo vyžaduje-li to legislativa Vaší země:

Ekologie a recyklovatelnost výrobku

- Materiály, ve kterých je zabalen tento spotřebič, jsou uvedeny v kolektivním sběrném a recyklačním systému. Zamýšlíte-li se jich zbavit, použijte adekvátní veřejné kontejnery určené k recyklaci daného materiálu.
- Výrobek neobsahuje koncentrace nebo látky, které by mohly být považovány za škodlivé pro životní prostředí.



Tento symbol znamená, že v případě, že spotřebič dosloužil svému určení, je třeba jej předat specializovanému sběrnému dvoru pro selektivní sběr odpadních elektrických a elektronických zařízení (OEEZ).

Tento spotřebič je v souladu se Směrnicí 2014/35/EU o Nízkém napětí, se Směrnicí 2014/30/EU o Elektromagnetické kompatibilitě, se Směrnicí 2011/65/EU o Omezeních používání vybraných nebezpečných látek v elektrických a elektronických zařízeních a se Směrnicí 2009/125/EC o Požadavcích na ekodesign výrobku spojených se spotřebou energie.

Aromatic MLYNČEK NA KÁVU



Vážený zákazník,

ďakujeme za zakúpenie výrobku značky TAURUS.

Vďaka použitým technológiám, dizajnu, výkonu a skutočnosti, že výrobok presahuje predpísané normy kvality, Vám môžeme garantovať dlhú životnosť a spokojnosť s jeho používaním.

Popis

- A Veko
- B Tlačidlo pre zapnutie/vypnutie
- C Čepeľ
- D Priehradka na kábel

⚠ Bezpečnostné upozornenia a varovania

- Pred prvým spustením spotrebiča si pozorne prečítajte tieto pokyny a odložte ich pre budúce použitie.

Nedodržiavanie týchto pokynov môže mať za následok nehodu.

- Pred prvým použitím očistite všetky časti spotrebiča, ktoré budú v kontakte s potravinami tak, ako je popísané v časti o údržbe.

- Tento spotrebič nesmie byť používaný deťmi. Udržujte spotrebič a jeho sieťový kábel mimo dosahu detí.

- Tento spotrebič smú používať osoby bez patričných skúseností alebo osoby so zníženými fyzickými, zmyslovými alebo duševnými schopnosťami, len ak tak robia pod dozorom alebo vedením, ktoré dohliada na bezpečnú prevádzku spotrebiča, a ak rozumejú rizikám spojeným s prevádzkou spotrebiča.

- Tento spotrebič nie je hračka. Deti by mali byť pod dohľadom, aby sa so spotrebičom nehrali.

- Pokiaľ spotrebič nechávate bez dozoru, vždy ho vypínajte a odpájajte z elektrickej siete, a to aj pred výmenou príslušenstva alebo pohyblivých častí, montážou, demontážou, rozobratím alebo čistením.

- Ak je napájací kábel poškodený, musí byť vymenený výrobcom alebo jeho autorizovaným servisom. Nepokúšajte sa spotrebič rozoberať alebo opravovať, aby ste predišli prípadnému nebezpečenstvu úrazu.

- Pred zapojením spotrebiča do siete sa uistite, že napätie na technickom štítku spotrebiča zodpovedá sieťovému napätiu v domácnosti.

- Prípojte spotrebič do zásuvky s uzemnením a min. 10A ističom.

- Zástrčka spotrebiča musí byť správne a úplne zasunutá do zásuvky. Neprerábajte zástrčku. Nepoužívajte adaptéry.

- Umiestňujte spotrebič na vodorovnú, rovnú a pevnú plochu.

- Nepoužívajte spotrebič, ak sú sieťový kábel alebo zástrčka poškodené.

- Ak zistíte poškodenie plášte spotrebiča, okamžite ho odpojte zo siete, aby ste predišli úrazu elektrickým šokom.

- Nepoužívajte spotrebič, ak spadol na zem, vykazuje viditeľné známky poškodenia alebo ak presakuje.

- Pri manipulácii so sieťovým káblom nepoužívajte násilie. Nikdy sieťovým káblom spotrebič nedvíhajte, neprenášajte ani ním spotrebič neodpájajte zo siete.

- Neobtáčajte sieťový kábel okolo spotrebiča.

- Vyvarujte sa stlačeniu a pricviknutiu sieťového kábla.

- Kontrolujte stav sieťového kábla. Poškodený alebo spletený kábel zvyšuje riziko úrazu elektrickým prúdom.

- Napájací kábel je potrebné pravidelne kontrolovať, či nejaví známky poškodenia, a ak je kábel poškodený, nepoužívajte spotrebič.

- Nepoužívajte alebo neskladujte spotrebič vonku.

- Nemanipulujte so zástrčkou mokrymi rukami.

- Vykonať nevyhnutné opatrenia, aby ste zabránili samovoľnému spusteniu spotrebiča.

- Pred použitím spotrebiča sa uistite, že sú čepele správne umiestnené na svojom mieste.

- Počas používania sa nedotýkajte žiadnej z pohyblivých častí spotrebiča.

- Potom, čo vypnete spotrebič, buďte opatrní, pretože sa čepele budú ďalej pohybovať pôsobením vlastnej mechanickej zotrvačnosti.

Obsluha a starostlivosť:

- Pred každým použitím úplne odviňte sieťový kábel spotrebiča.
- Nepoužívajte spotrebič, pokiaľ nie je jeho príslušenstvo správne umiestnené.
- Nepoužívajte spotrebič, ak je príslušenstvo poškodené. Bezodkladne ho vymeňte.
- Nepoužívajte spotrebič, ak tlačidlo zapnutia / vypnutia nefunguje.
- Nemanipulujte so spotrebičom počas používania.
- Neotáčajte spotrebič počas používania alebo zapojenia do siete.
- Dodržujte MAX hladinu (obr. 1).
- Spotrebič je určený len na použitie v domácnosti, nie pre profesionálne, priemyselné použitie.
- Spotrebič by mal byť uchovávaný mimo dosahu detí a / alebo osôb so zníženými psychickými, senzorickými alebo mentálnymi schopnosťami.
- Udržujte spotrebič v dobrom stave. Kontrolujte, či pohyblivé časti nie sú vychýlené alebo zaseknuté a uistite sa, že žiadna z častí nie je poškodená a nenastala žiadna z výnimočných situácií.
- Nepoužívajte spotrebič dlhšie, ako 30 sekúnd.
- Neumiestňujte do spotrebiča zmrazené potraviny alebo potraviny obsahujúce kosti.

Záruka:

- Uistite sa, že je spotrebič obsluhovaný len odborným personálom, a že diely / príslušenstvo je vymenené len za originálne diely alebo príslušenstvo.
- Akékoľvek zneužitie alebo nedodržanie návodu na obsluhu má za následok stratu záruky a zodpovednosť výrobcu za vzniknuté škody.

**Návod na obsluhu****Pred použitím:**

- Uistite sa, že ste zo spotrebiča odstránili celý predajný obal.
- Pred prvým použitím očistite časti prichádzajúce do kontaktu s potravinami podľa popisu v časti o údržbe.
- Niektoré časti spotrebiča môžu byť ľahko premazané. V dôsledku toho, sa môže pri prvom použití spotrebiča objaviť slabý dym. Po krátkom čase sa tento dym stratí.

Použitie:

- Odviňte úplne sieťový kábel.
- Odstráňte ochranný obal.
- Naplňte spotrebič kávovými zrnami.
- Nasadte veko.

- Zapojte spotrebič do elektrickej siete.
- Zapnite spotrebič pomocou tlačidla pre zapnutie / vypnutie.
- Sledujte konzistenciu namletej kávy cez priehľadné veko.
- V prípade, že chcete odstrániť veko z dôvodu kontroly konzistencie namletej kávy, nikdy neodstraňujte veko, kým sa čepele úplne nezastavia.

Potom, čo ste dokončili prácu so spotrebičom:

- Vypnite spotrebič stlačením tlačidla pre zapnutie / vypnutie.
- Odpojte spotrebič z elektrickej siete.
- Naviňte kábel späť do priehradky na kábel.
- Vyčistite spotrebič.

Priehradka na kábel

- Tento spotrebič má priehradku na kábel umiestnenú na spodnej strane.

Rady pre mletie:

- Aby ste mali čo najčerstvejšiu a najchutnejšiu kávu, zomelte iba toľko kávy, koľko potrebujete do Vášho hrnčeka.
- Kávové usadeniny zostávajúce vo Vašom mlynčeku môžu zatuhnúť a ovplyvňovať chuť čerstvo namletej kávy. Uistite sa, že ste po každom použití vyčistili priehradku na usadeniny, čepele a veko.
- V mlynčeku je možné namlieť len suché, krehké potraviny. Mlynček nenamelie nič vlhkého, veľmi tvrdého alebo gumového, ako je celý zázvor, čokoláda alebo olejnaté prísady.
- Nevkladajte do spotrebiča arašidy alebo zrná, ako je pšenica, jačmeň alebo sušené ... Pri pokuse rozomlieť niektoré z týchto potravín, môže dôjsť k poškodeniu spotrebiča.
- Nikdy v spotrebiči nesekejte kocky ľadu.
- Vaše kávové zrná skladujte v chladničke, v uzavretej nádobe.
- Aby ste uchovali arómu Vašej kávy, odporúčame namlieť Vašu kávu chvíľu pred tým, než si ju urobíte.

**Údržba**

- Pred začatím čistenia odpojte spotrebič od zdroja elektrickej energie a počkajte, až vychladne.
- Očistite príslušenstvo vlhkou látkou s pár kvapkami čistiaceho prostriedku a potom osušte.
- Na čistenie spotrebiča nepoužívajte rozpúšťadlá alebo kyslé či zásadité čistiace prostriedky, ako sú bieliadlá, ani brúsne čistiace prostriedky.
- Nikdy neponárajte spotrebič do vody ani do inej tekutiny, ani ho neumiestňujte pod tečúcu vodu.
- Počas čistenia venujte mimoriadnu opatnosť pri manipulácii s čepeľami, pretože sú veľmi ostré.

- Odporúča sa pravidelná údržba a odstraňovanie zvyškov jedla.
- V prípade, že nie je spotrebič riadne vyčistený, jeho povrch sa môže zhoršiť a neodvratne ovplyvniť dĺžku životnosti spotrebiča. Ďalšie používanie spotrebiča môže byť nebezpečné.
- Žiadna zo súčastí tohto spotrebiča nie je určená na umývanie v umývačke.



Opravy a výnimočné situácie

- Ak prístroj nepracuje správne alebo je poškodený, kontaktujte autorizované servisné stredisko. Nepokúšajte sa prístroj rozoberať alebo opravovať sami, pretože to môže byť nebezpečné.

Pre výrobky EÚ verzie a / alebo ak to vyžaduje legislatíva Vašej krajiny:

Ekológia a recyklácia výrobku

- Materiály, v ktorých je zabalený tento spotrebič, sú uvedené v kolektívnom zbernom a recyklačnom systéme. Pokiaľ zamýšľate sa ich zbaviť, použite adekvátne verejné kontajnery určené na recykláciu daného materiálu.
- Výrobok neobsahuje koncentráty alebo látky, ktoré by mohli byť považované za škodlivé pre životné prostredie.



Tento symbol znamená, že v prípade, že spotrebič doslúžil svojmu určeniu, je potrebné ho odovzdať špecializovanému zbernému dvoru pre selektívny zber odpadu z elektrických a elektronických zariadení (OEEZ).

Tento spotrebič je v súlade so Smernicou 2014/35 / EC o Nízkom napätí, so Smernicou 2014/30 / EC o Elektromagnetickej kompatibilite, so Smernicou 2011/65 / EC o obmedzení používania vybraných nebezpečných látok v elektrických a elektronických zariadeniach a so Smernicou 2009 / 125 / EC o Požiadavkách na ekologický dizajn výrobku spojených so spotrebou energie.

Distributor:

Tauer Group a.s.
Míldy Horákové 4
568 02 Svitavy
www.tauergroup.cz

tauer[®]
group